

岡山県立大学大学院 授業成果お披露目会

木下利玄生家とは…
日本で唯一ほぼ完全な形で
原位置に現存する奥御殿

足守陣屋の歴史的考証をもとに
歴史を活かした
魅力ある街づくりへ！

岡山県立大学大学院デザイン学研究科開講授業「空間計画学特論 II」では、岡山県下に残される歴史的建築物を調査し、歴史遺産の調査と評価、それに歴史遺産を活かした地域計画に関する演習を行っています。

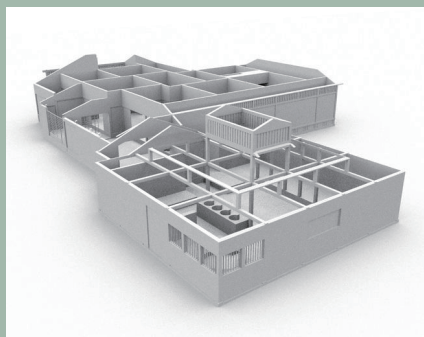
岡山市足守地区は、近世に足守藩の陣屋町として栄えました。
従前、足守陣屋町に関する主な研究は、町人地を対象とするものでした。

地域の方々の協力により、足守陣屋（一部）の実測調査と残された絵図をもとに、コンピューターグラフィックスと模型による復元を行いました。

2022 度の成果：奥御殿（木下利玄生家）と台所の復元
2023 度の成果：玄関を含む表御殿の復元

**入場無料
(先着 30 名)**

本授業の成果として、
足守陣屋の復元模型とコンピューターグラフィックスを公開します！



◎授業成果の公開目的

岡山県立大学大学院デザイン学研究科 開講授業「空間計画学特論 II」において
岡山県下所在文化財建造物の調査・研究を行い、歴史遺産の保存・活用に役立てる

◎公開内容

足守陣屋（一部）のコンピューターグラフィック・模型による復元。

◎授業担当者（共同担当）・受講生

岡北一孝（岡山県立大学デザイン学部准教授）・生田国男（岡山県立大学非常勤講師）
岡山県立大学大学院デザイン学研究科デザイン工学専攻 学生 6 名

公開発表日時：2023 年 6 月 21 日（水）13 時 30 分～14 時

公開発表場所：**木下利玄生家（岡山市北区足守 8 0 3 近水園内）**

問合せ先 岡北一孝（岡山県立大学デザイン学部建築学科准教授）

TEL: 0866-94-2214 Mail: ikko_ok@dgn.oka-pu.ac.jp